

# คู่มือการใช้งาน

## Data Logger รุ่น iLog



ESC-VIIN-D32



ESC-VIHS-D32

บริษัทเซสต์-เมด จำกัด

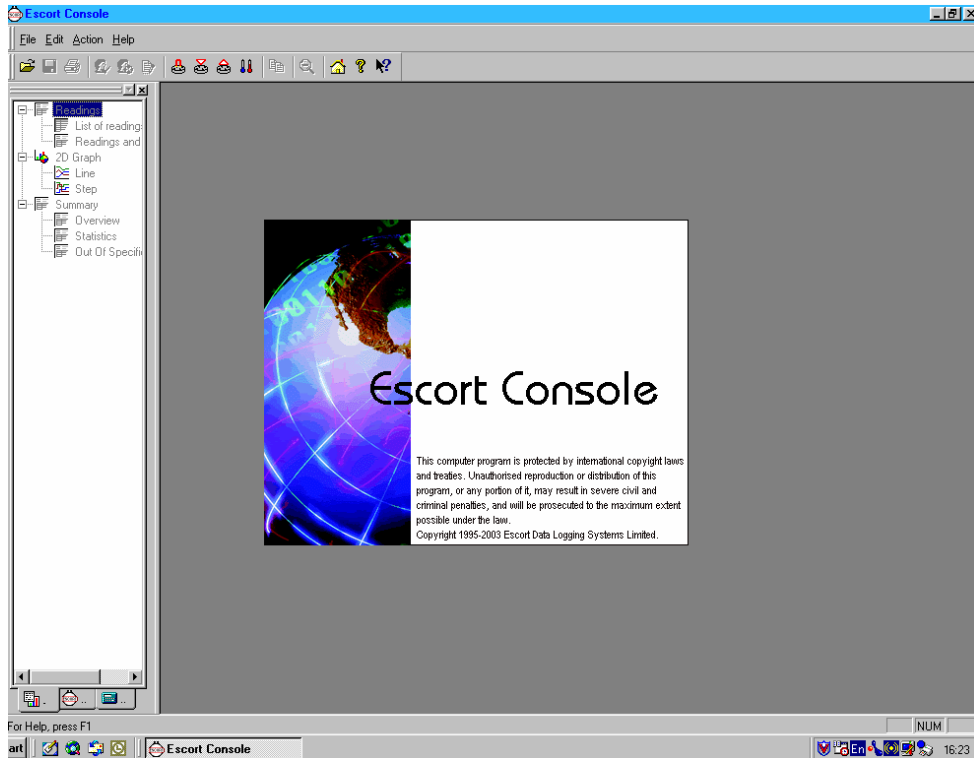
896/1-2 ชั้น 3 อาคารสำนักงาน เอสวีซีดี ทาวเวอร์ 1 ถนนพระราม 3 แขวงบางโพงพาง เขตยานนาวา

กรุงเทพมหานคร 10120

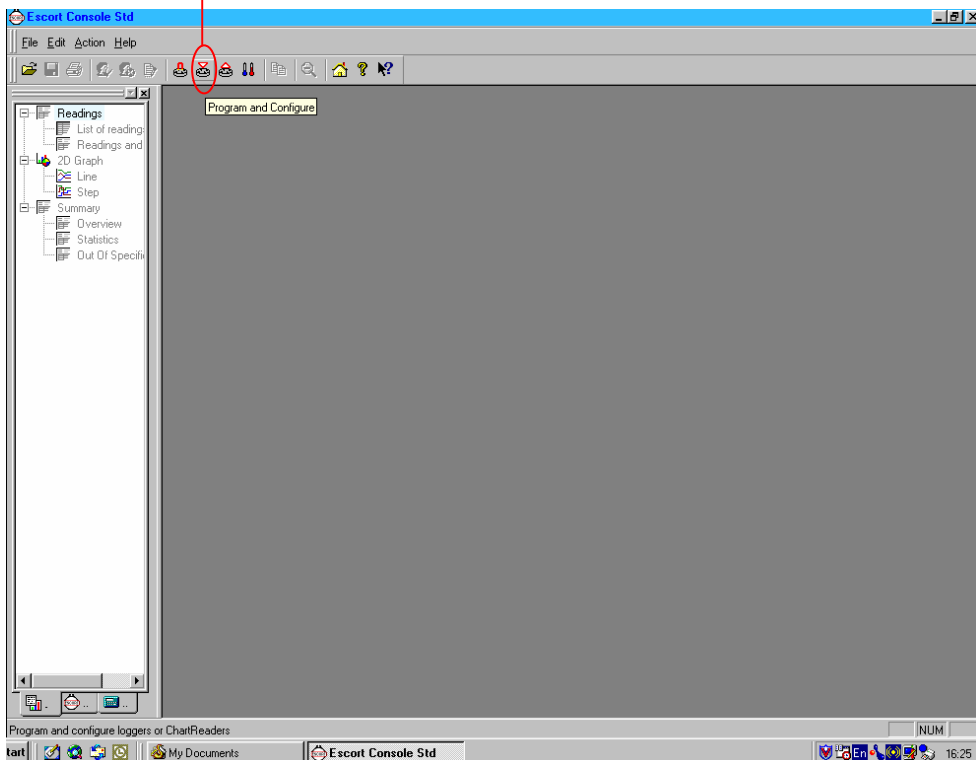
โทรศัพท์: 02 682 9151-4 โทรสาร: 02 682 9155 อีเมล: [support@zest-med.com](mailto:support@zest-med.com)

[www.zest-med.com](http://www.zest-med.com)

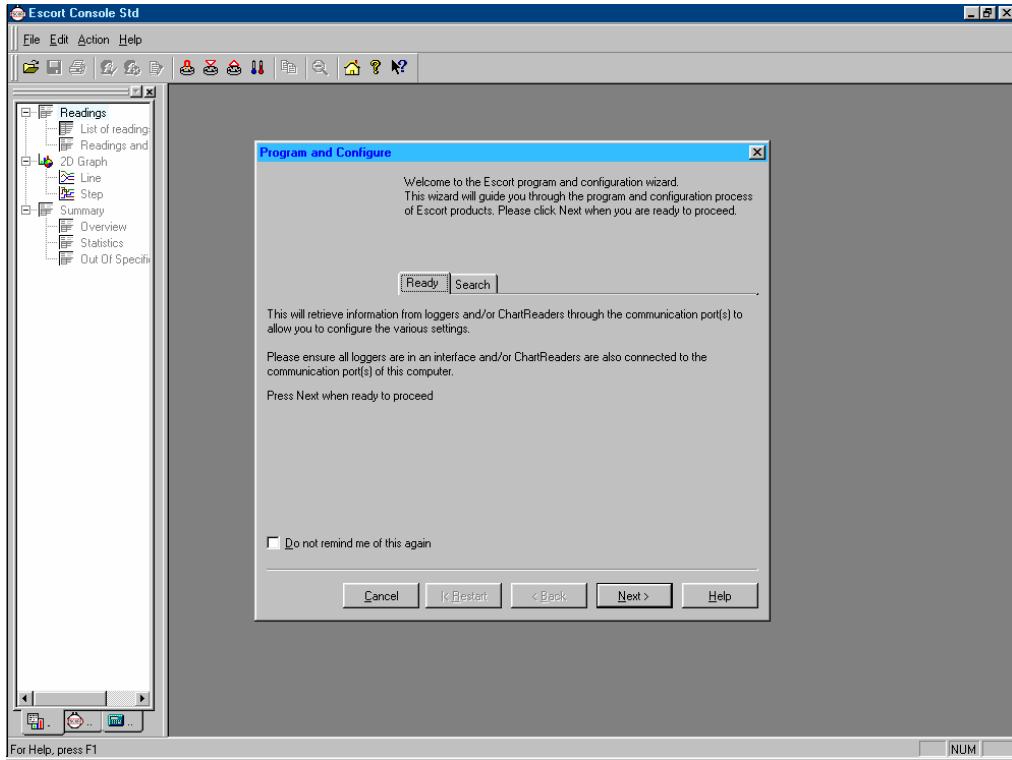




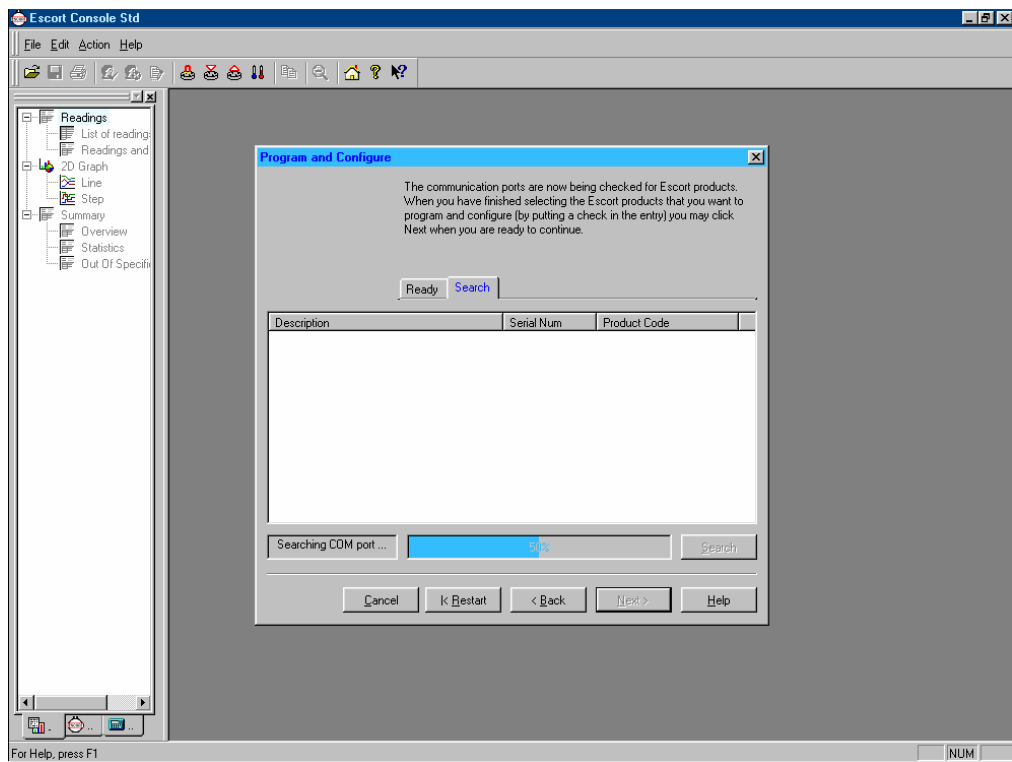
## เริ่มต้น ป้อนโปรแกรม ที่ต้องการ



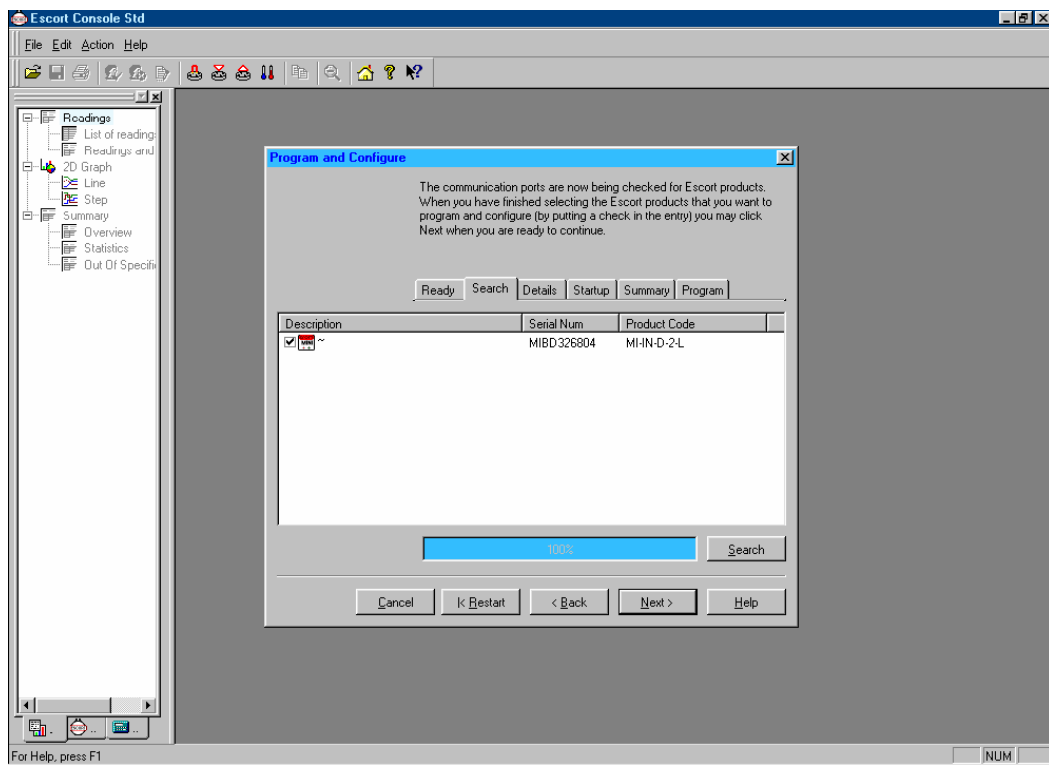
1. ต่อสาย Serial Port ของ Logger เข้ากับ Computer
2. เลือก ปุ่ม Program and Configure



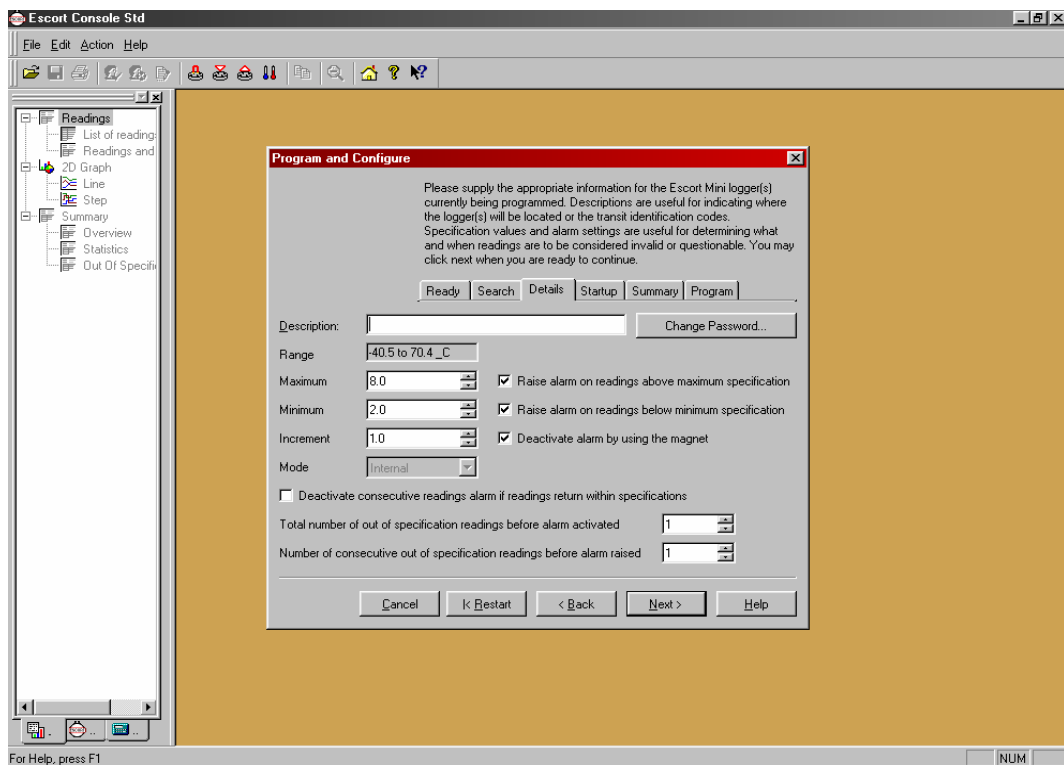
3. ตรวจสอบว่าได้ต่อ Logger กับ Computer เรียบร้อย ?
4. จากนั้นกดปุ่ม Next



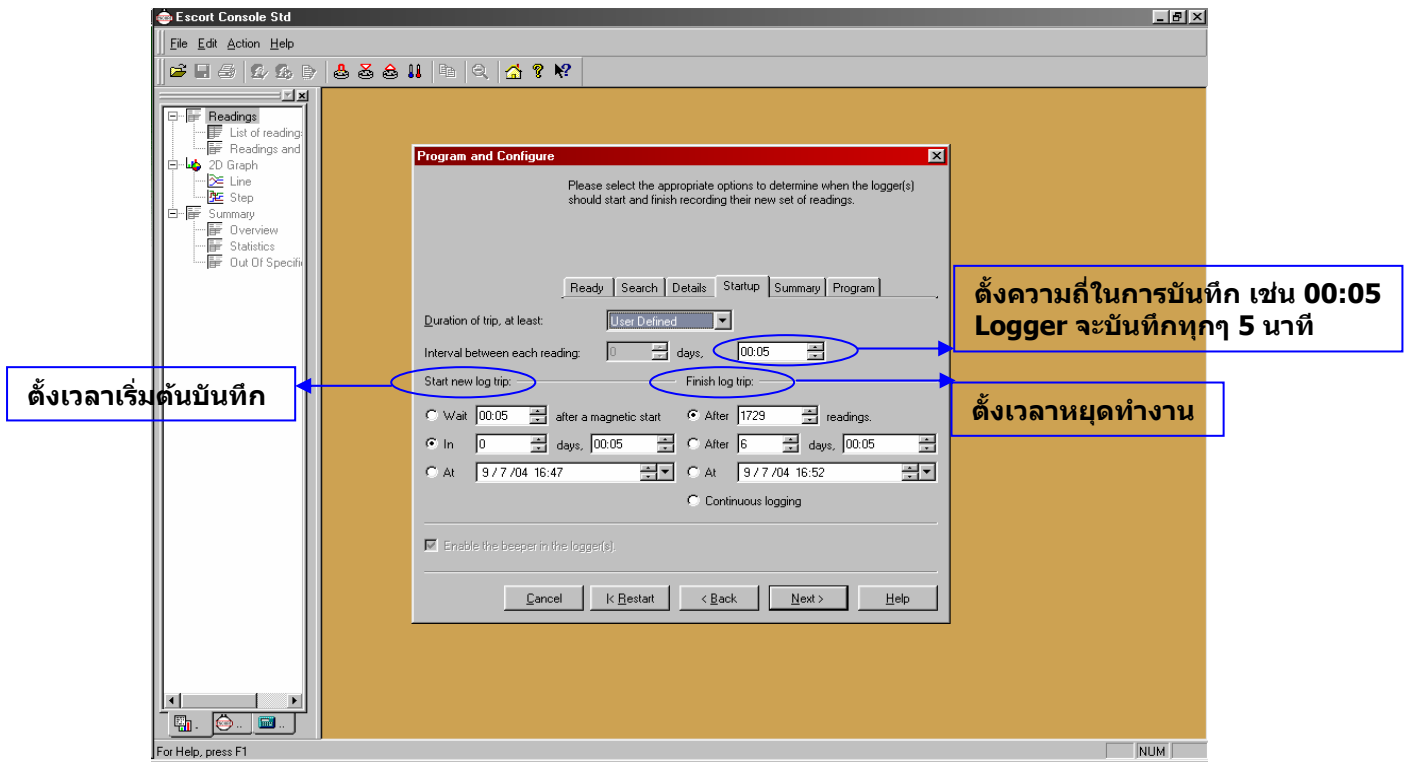
5. โปรแกรมจะทำการ Search หา Logger โดยอัตโนมัติ



**6. เมื่อพบแล้วจะปรากฏรายละเอียดของ Logger**  
**7. กดปุ่ม Next เพื่อทำการโปรแกรมต่อ**

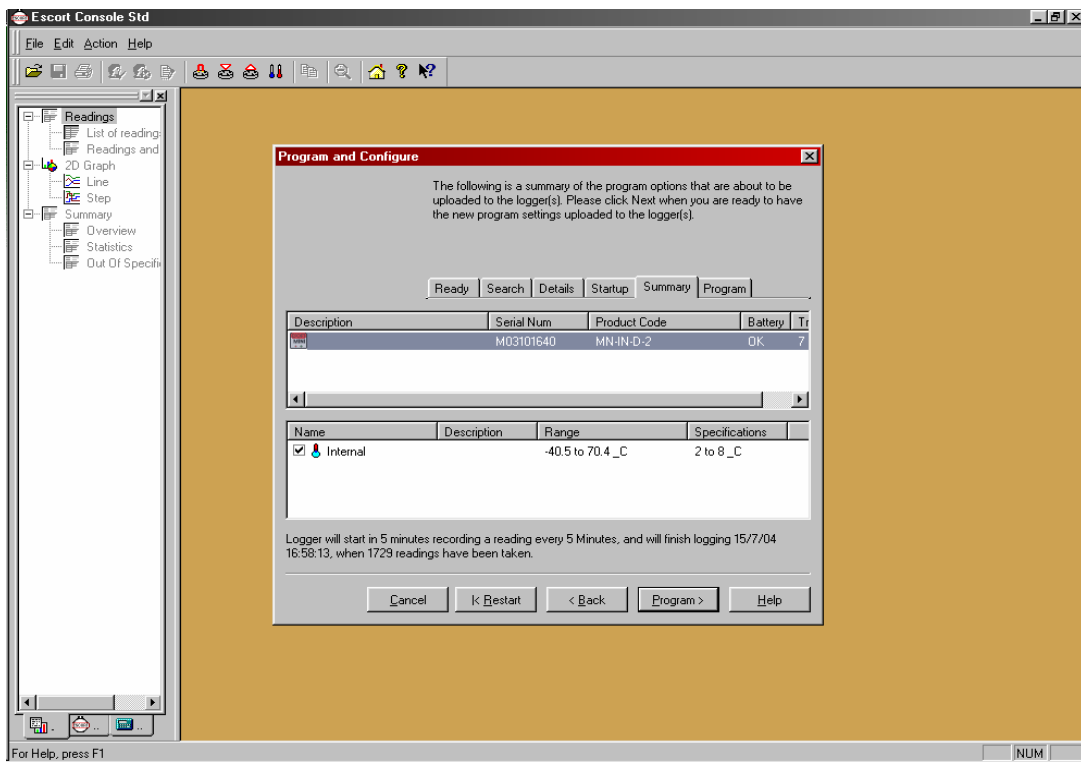


- 8. ป้อนข้อมูลเพื่อโปรแกรม Logger ตามต้องการ**
- **Description** : พิมพ์ชื่อภาษาอังกฤษ
  - **Maximum** : ใส่อุณหภูมิช่วงสูงสุด ของ Rang ที่ต้องการ
  - **Minimum** : ใส่อุณหภูมิช่วงต่ำสุด ของ Rang ที่ต้องการ
  - **Increment** : ใส่ความละเอียดของการรายงานอุณหภูมิ กรณีออกนอก Range เช่นถ้าตั้ง Range ไว้ Min 2°C Max 8°C ตั้ง Increment 1, อุณหภูมิที่ออกนอก Range จะรายงาน 2-3°C, 3-4°C, 4-5°C, 5-6°C ก็นาที ตั้ง Increment 2, จะรายงานว่าออกนอก Range 2-4°C, 4-6°C, 6-8°C,...°C ก็นาที
- 9. กดปุ่ม Next**



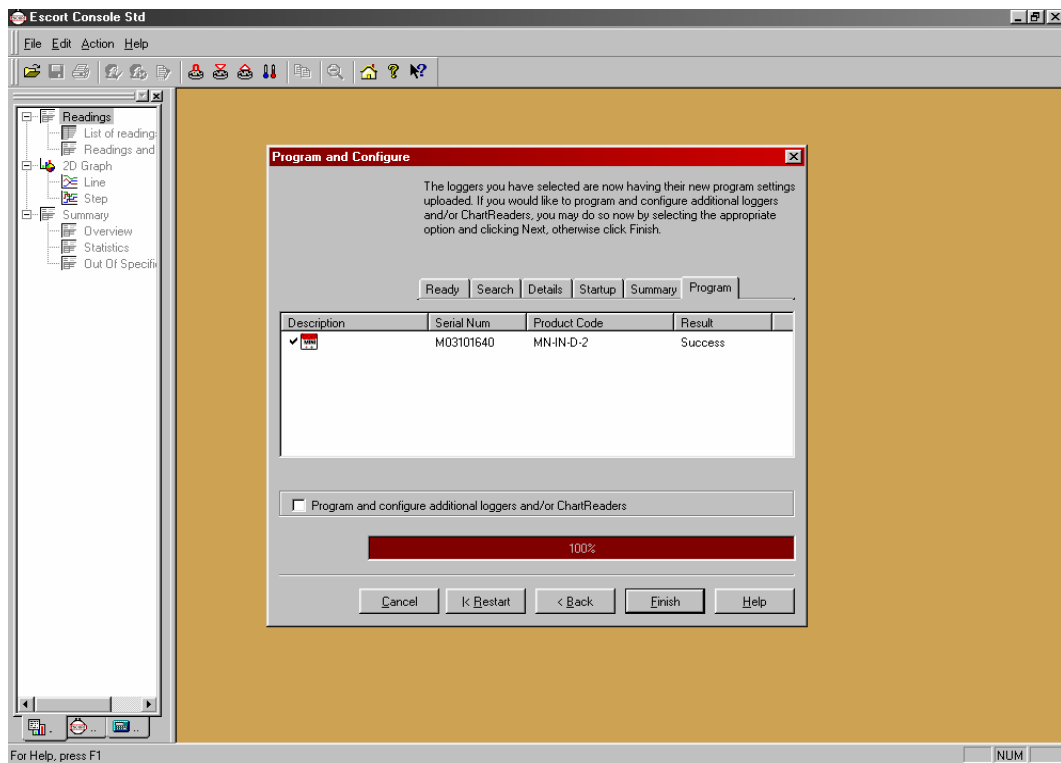
- 10. ตั้งความถี่เวลาที่ต้องการบันทึก
- 11. กดปุ่ม Next

หน้าจจะปรากฏรายละเอียดต่างๆ ที่เราป้อนไว้ ตรวจสอบอีกครั้ง



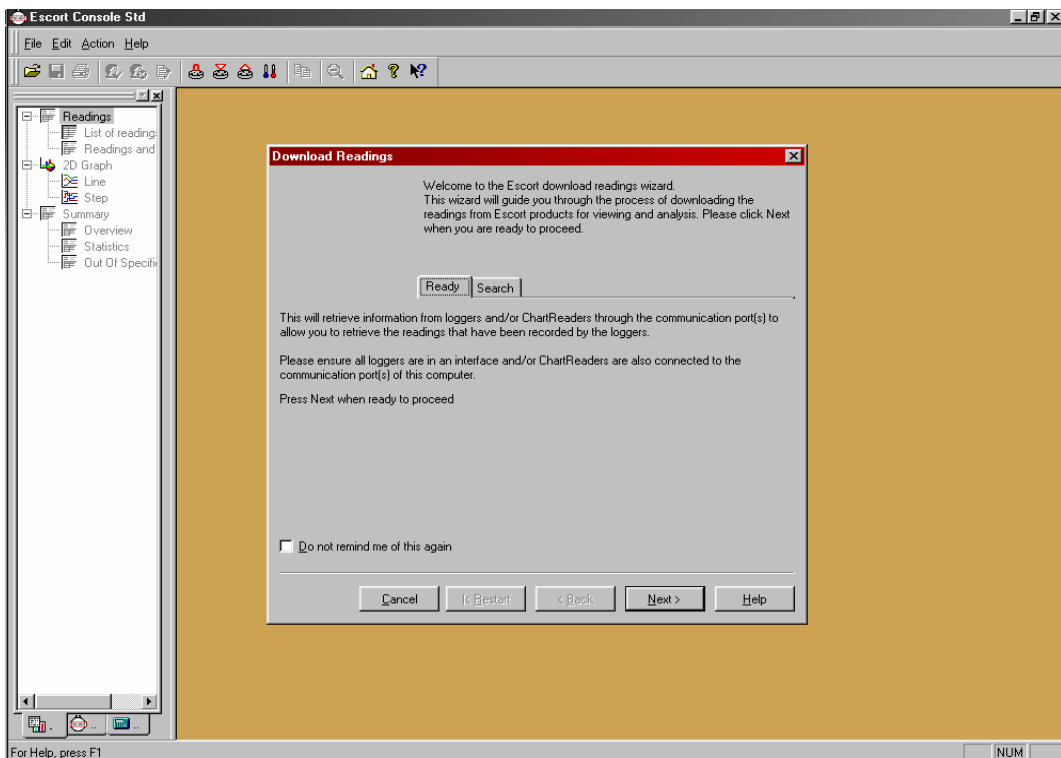
- 12. หากตรวจสอบแล้ว OK กดปุ่ม Program

## เมื่อโปรแกรมเสร็จสิ้นจะปรากฏ 100% Success

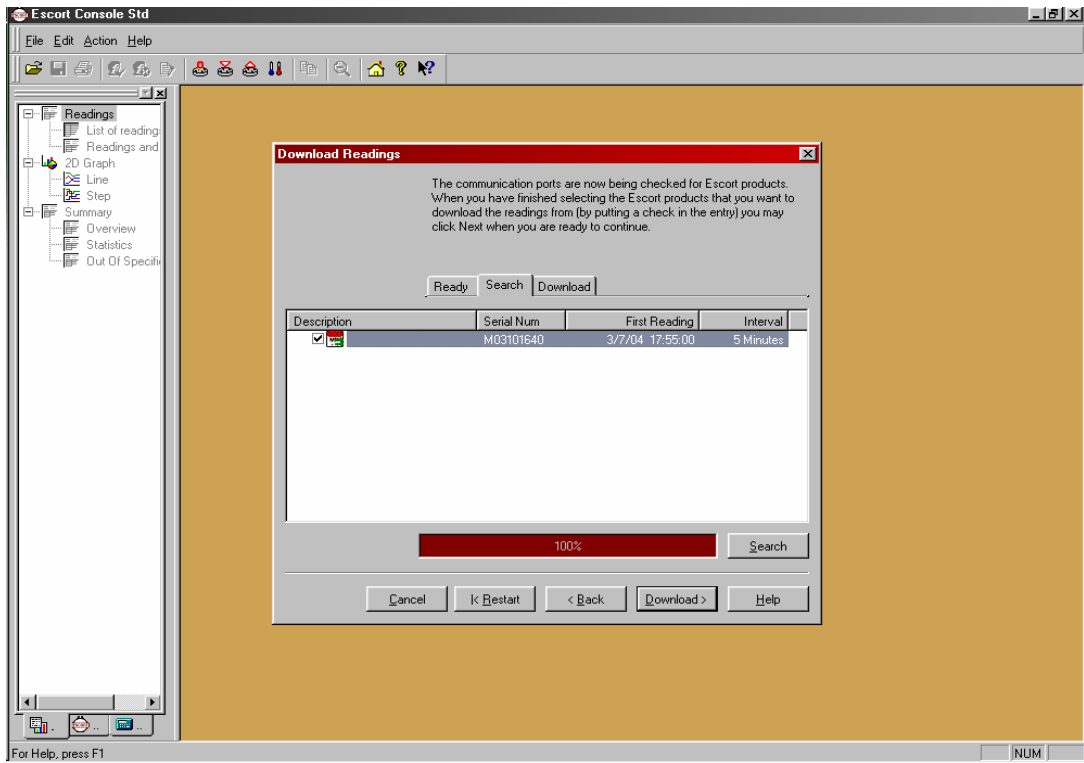


### 13. ให้กดปุ่ม Finish จากนั้นนำ Logger ไปวางจุดที่ต้องการ

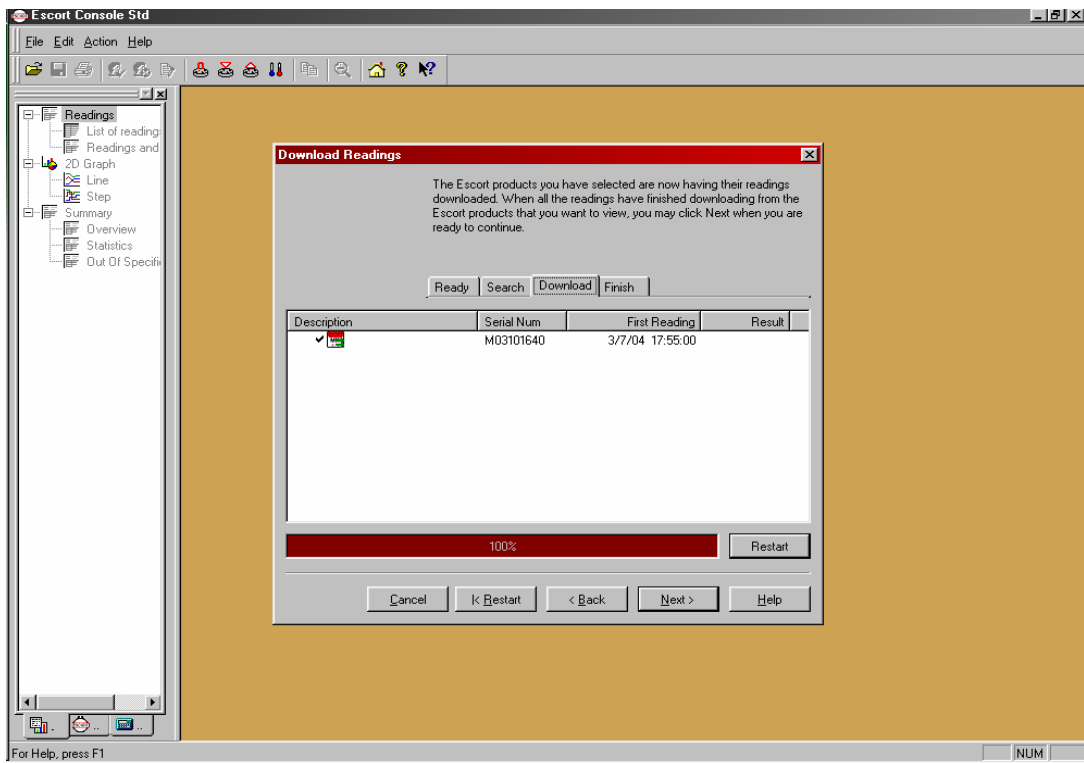
## เมื่อครบเวลาที่ต้องการนำ Logger มา Download โดยต่อกับ Computer



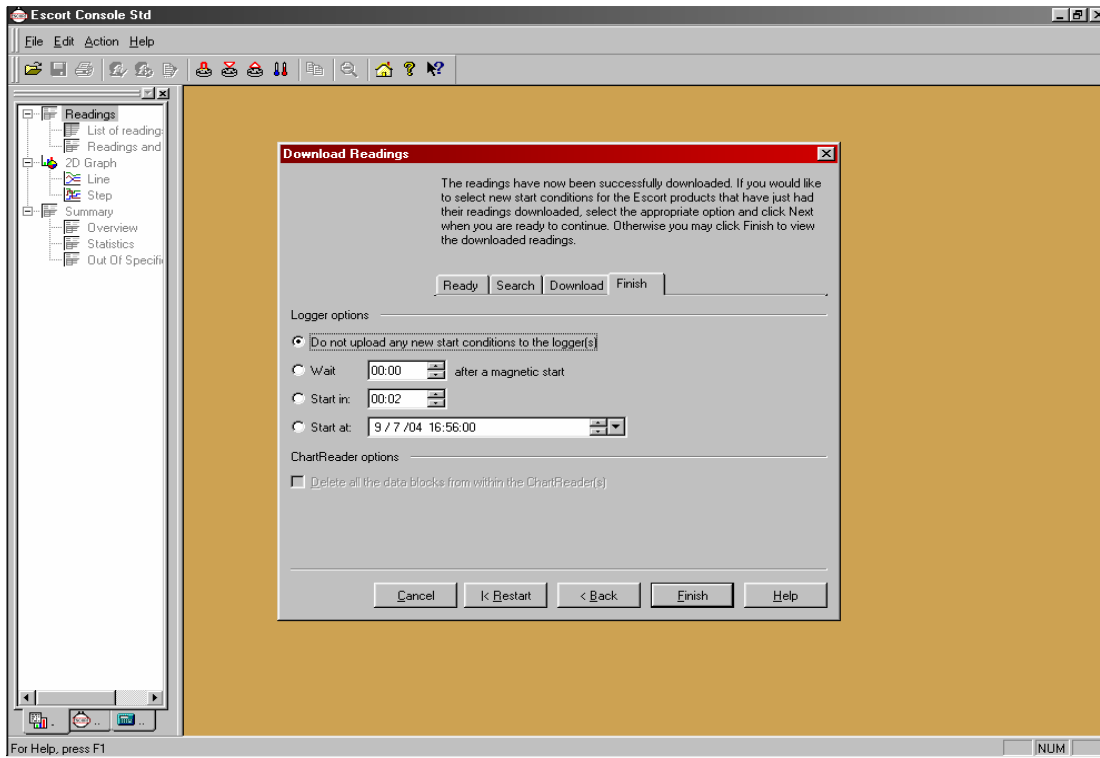
### 1. จากนั้นกด Next โปรแกรมจะ Search หา Logger โดยอัตโนมัติ



## 2. เมื่อพบแล้วจะปรากฏข้อมูลของ Logger ให้กดปุ่ม Download



## 3. กดปุ่ม Next ต่อ



#### 4. ท่านสามารถเลือกเงื่อนไขโดยเลือกข้อที่ต้องการ

4.1 Do not upload : กรณีต้องการโปรแกรมเดิมใช้งานต่อถ้าต้องการ Program ใหม่ให้เลือก จะเป็นการ Program ใหม่

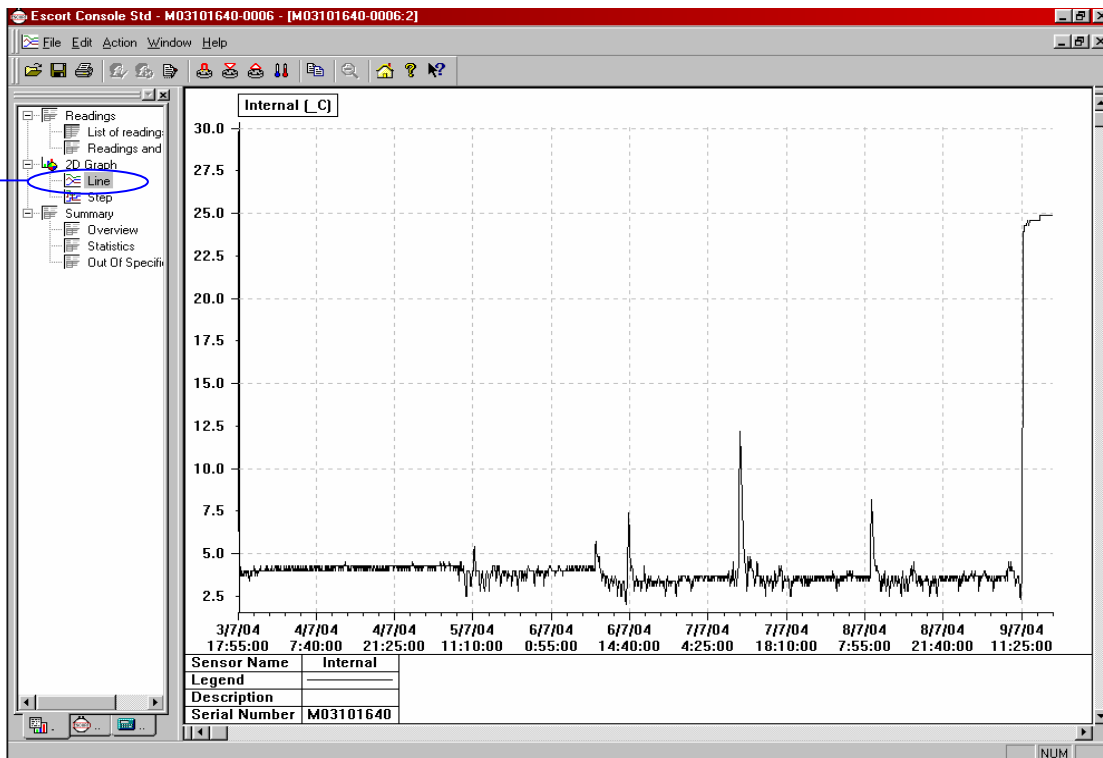
4.2 Wait

4.3 Start in

4.4 Start at

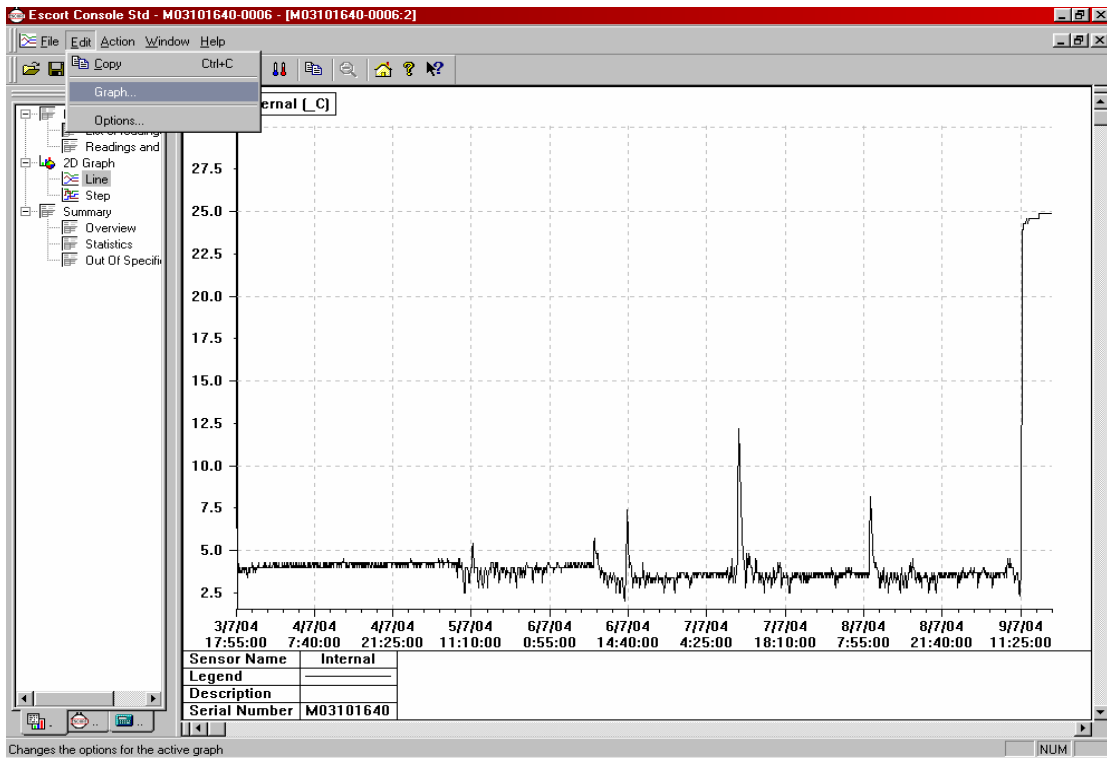
จากนั้นกด Finish ข้อมูลที่เก็บบันทึกอยู่จะปรากฏ

A

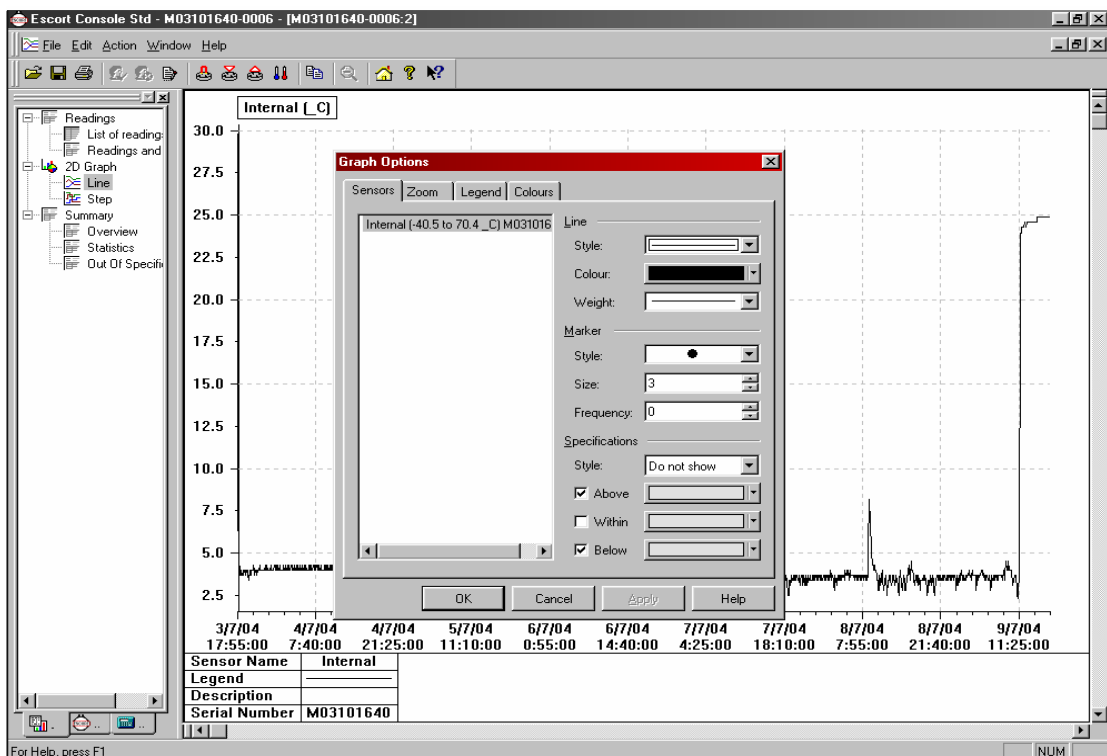


#### 5. เลือก A จะได้ข้อมูลในรูปแบบกราฟ

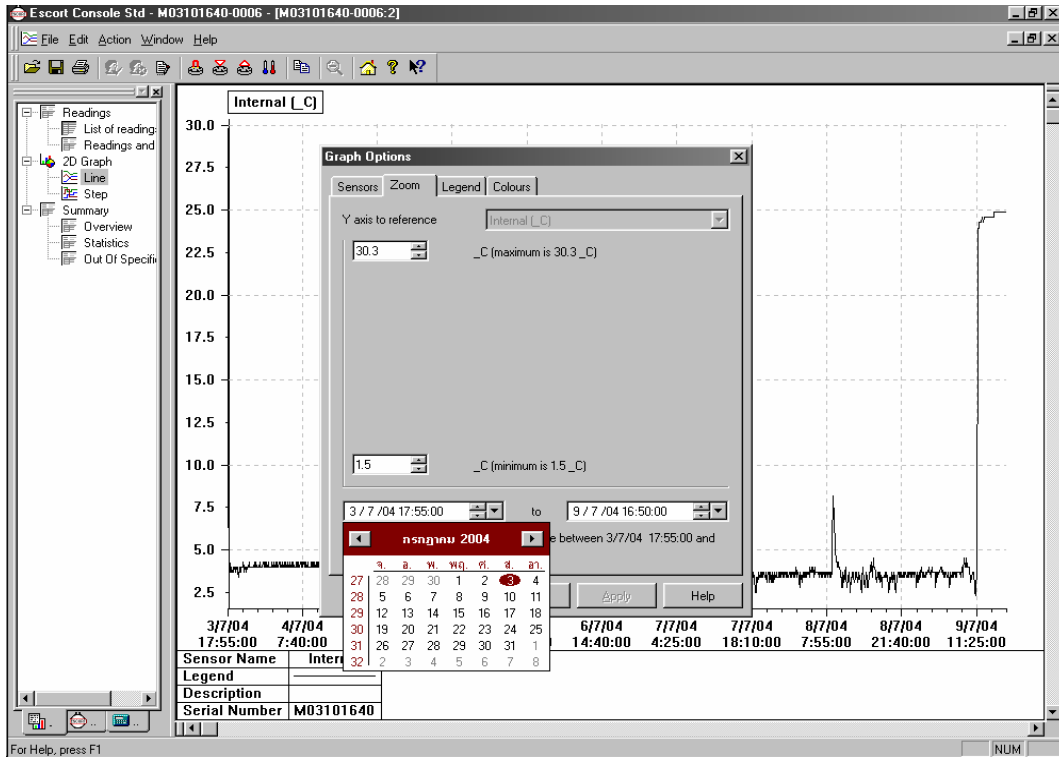
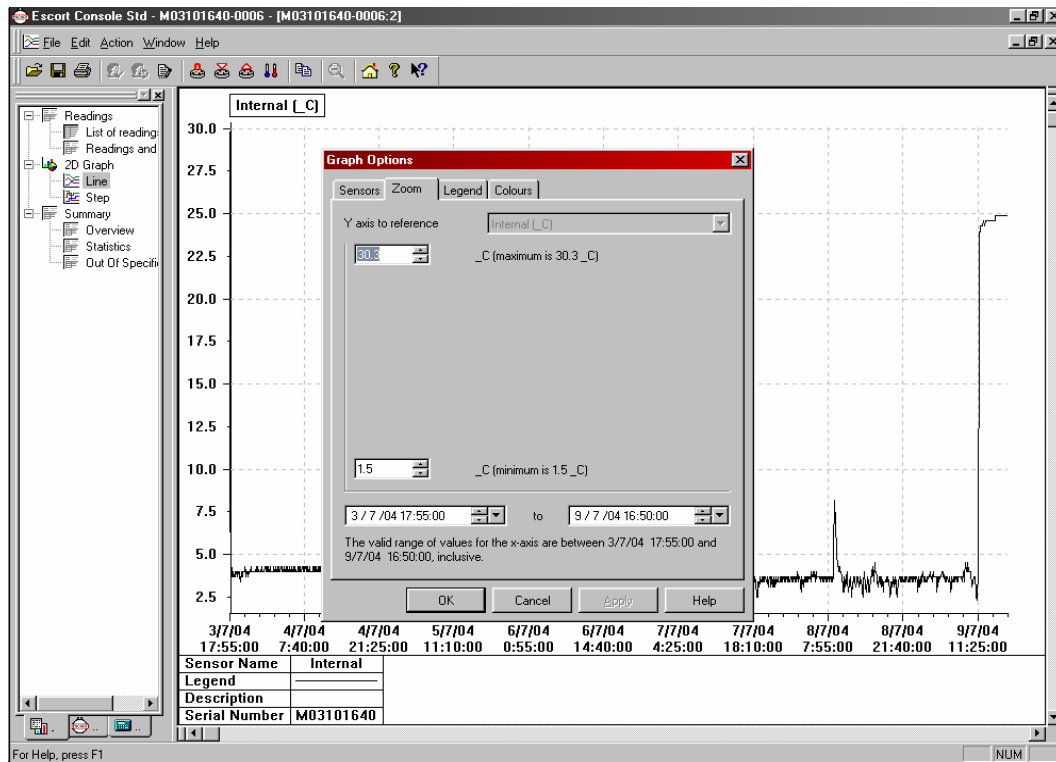




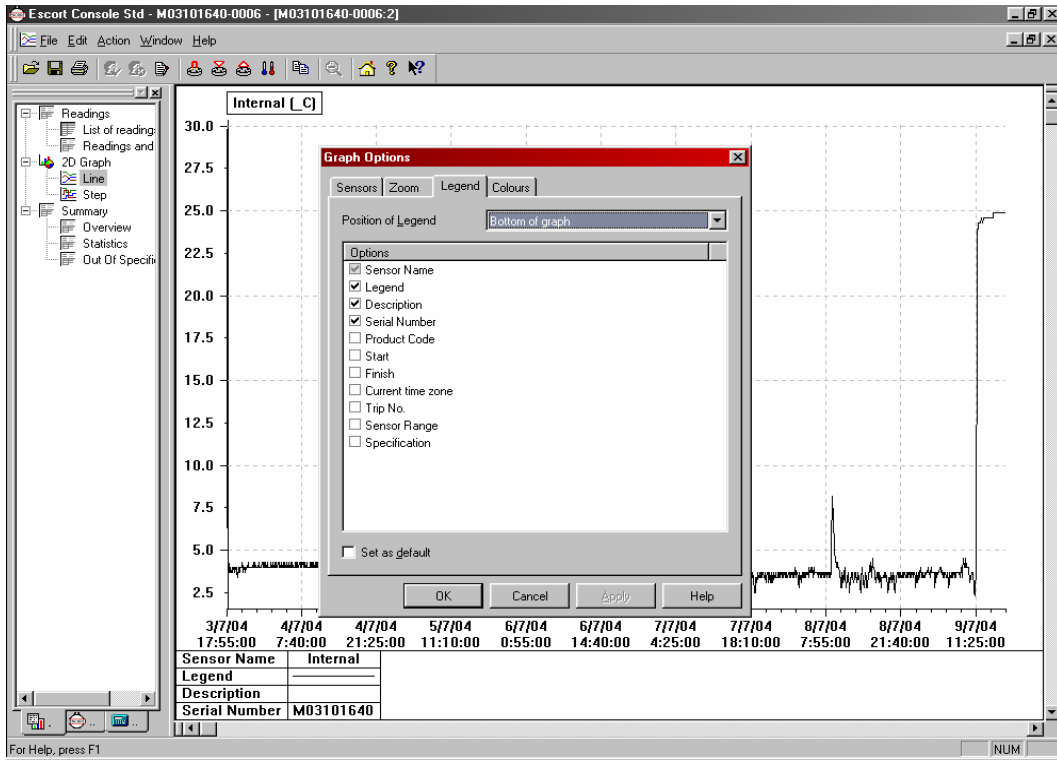
## 6. หากต้องการปรับเปลี่ยน กราฟ ให้กดปุ่ม Edit / Graph



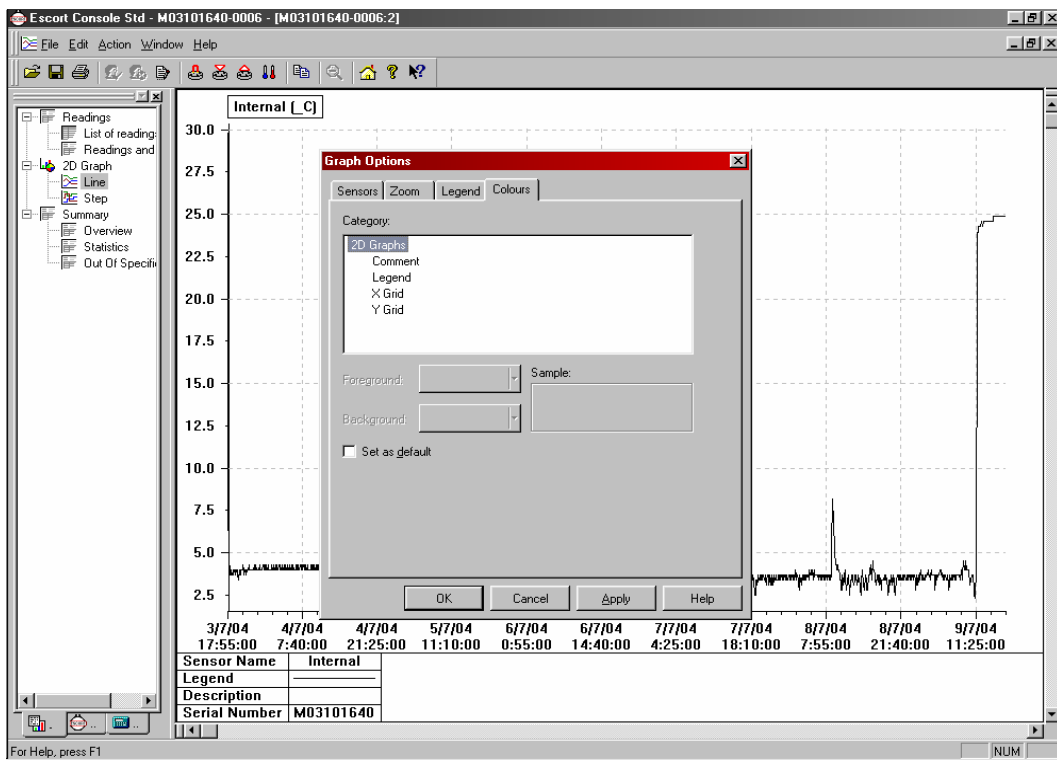
จะสามารถเลือกสีกราฟตามต้องการ



**ปรับแต่ง Graph ตามต้องการ : Zoom เลือกวันที่และเวลาที่ต้องการได้**



เลือกการแสดงผลรายละเอียดโดย ✓ หน้าหัวข้อที่ต้องการให้ปรากฏในกราฟ



สามารถเปลี่ยนสีสเกลได้

Escort Console Std - M03101640-0006 - [M03101640-0006:3]

File Edit Action Window Help

Readings

- List of readings
- Readings and 2D Graph
- Line
- Step
- Summary
- Overview
- Statistics
- Out Of Specific

Index	Elapsed Time	Date	Time	Internal [C]
1	0	3/7/04	17:55:00	29.8
2	5	3/7/04	18:00:00	14.5
3	10	3/7/04	18:05:00	7.4
4	15	3/7/04	18:10:00	5.1
5	20	3/7/04	18:15:00	4.5
6	25	3/7/04	18:20:00	4.0
7	30	3/7/04	18:25:00	3.7
8	35	3/7/04	18:30:00	4.0
9	40	3/7/04	18:35:00	4.0
10	45	3/7/04	18:40:00	3.7
11	50	3/7/04	18:45:00	3.7
12	55	3/7/04	18:50:00	3.7
13	60	3/7/04	18:55:00	4.0
14	65	3/7/04	19:00:00	4.0
15	70	3/7/04	19:05:00	3.7
16	75	3/7/04	19:10:00	4.0
17	80	3/7/04	19:15:00	4.0
18	85	3/7/04	19:20:00	4.0
19	90	3/7/04	19:25:00	3.7
20	95	3/7/04	19:30:00	4.0
21	100	3/7/04	19:35:00	4.0
22	105	3/7/04	19:40:00	4.0
23	110	3/7/04	19:45:00	4.0
24	115	3/7/04	19:50:00	3.7
25	120	3/7/04	19:55:00	3.4
26	125	3/7/04	20:00:00	3.7
27	130	3/7/04	20:05:00	2.7

For Help, press F1

Escort Console Std - M03101640-0006 - [M03101640-0006:4]

File Edit Action Window Help

Readings

- List of readings
- Readings and 2D Graph
- Line
- Step
- Summary
- Overview
- Statistics
- Out Of Specific

Index	Elapsed Time	Date	Time	Internal [C]
Serial Number				M03101640
H/w version				5.2a
Trip No.				6
Description				
Battery				OK
Original time zone				[GMT+07:00]
Current time zone				[GMT+07:00] Bangkok, Hanoi, Jakarta
Start				3/7/04 17:55:00
Finish				3/7/04 16:50:00
Sampling				5 Minutes
Readings				1716 (8575 Minutes)
Active				-40.5 to 70.4 _C
Specification				2.0 to 8.0 _C
Average				4.6
Highest				29.8
Lowest				2.0
1	0	3/7/04	17:55:00	29.8
2	5	3/7/04	18:00:00	14.5
3	10	3/7/04	18:05:00	7.4
4	15	3/7/04	18:10:00	5.1
5	20	3/7/04	18:15:00	4.5
6	25	3/7/04	18:20:00	4.0
7	30	3/7/04	18:25:00	3.7
8	35	3/7/04	18:30:00	4.0
9	40	3/7/04	18:35:00	4.0
10	45	3/7/04	18:40:00	3.7
11	50	3/7/04	18:45:00	3.7

For Help, press F1